



Globe
Reporters



Globe
Reporters



Globe
Reporters

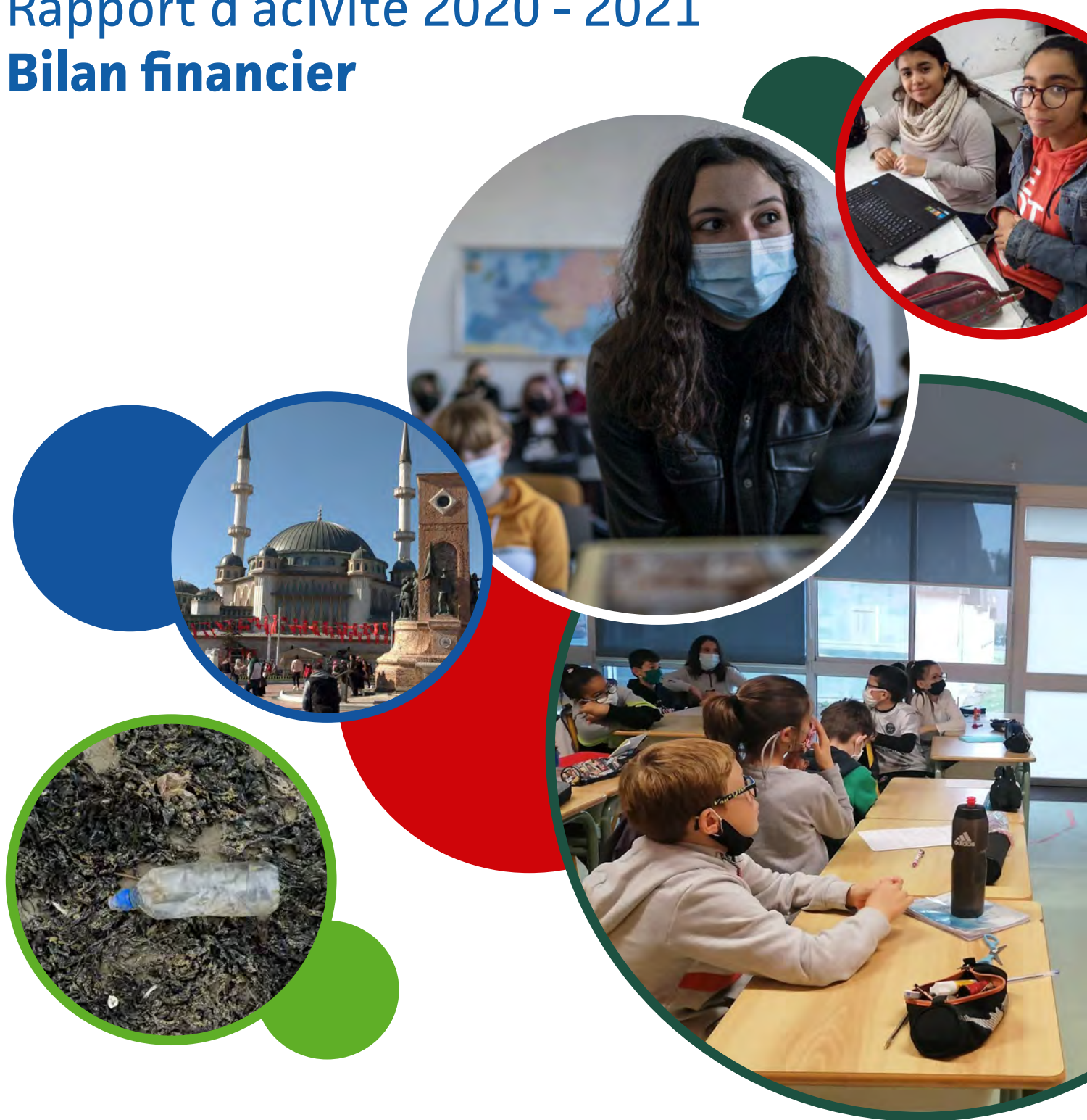


Globe
Reporters



Rapport d'activité 2020 - 2021

Bilan financier



Avec le soutien de



Cofinancé par le
programme Erasmus+
de l'Union européenne



INSTITUT
FRANÇAIS
TUNISIE



FONJEP
Fonds de coopération
de la jeunesse et de l'éducation populaire



LE RETOUR DE ZALUMEE

20 Rue Edouard Pailleron

75019 PARIS 19E ARRONDISSEMENT

Siret : 52487303100016 Code APE :

BILAN au 31/08/2021

Exercice du 01/09/2020 au 31/08/2021

Bilan Actif

Etat exprimé en euros		31/08/2021			31/08/2020
		Brut	Amort. et Dépréc.	Net	Net
ACTIF IMMOBILISE	IMMOBILISATIONS INCORPORELLES				
	Frais d'établissement				
	Frais de recherche et de développement				
	Donations temporaires d'usufruit				
	Concessions brevets droits similaires	8 600,00	8 600,00		
	Fonds commercial (1)				
	Autres immobilisations incorporelles (1)				
	Immobilisations incorporelles en cours				
	Avances et acomptes				
	IMMOBILISATIONS CORPORELLES				
	Terrains				
	Constructions				
	Installations techniques, mat. et outillage indus.	5 528,29	3 542,19	1 986,10	1 474,59
	Autres immobilisations corporelles				
	Immobilisations grevées de droits				
	Immobilisations corporelles en cours				
	Avances et acomptes				
	BIENS RECUS PAR LEGS OU DONATIONS DESTINES A ETRE CEDES				
	IMMOBILISATIONS FINANCIERES (2)				
	Participations évaluées selon mise en équival.				
	Autres participations				
	Créances rattachées à des participations				
	Autres titres immobilisés				
	Prêts				
	Autres immobilisations financières				
TOTAL (I)		14 128,29	12 142,19	1 986,10	1 474,59
ACTIF CIRCULANT	STOCKS ET EN-COURS				
	Matières premières, approvisionnements				
	En-cours de production de biens				
	En-cours de production de services				
	Produits intermédiaires et finis				
	Marchandises				
	Avances et Acomptes versés sur commandes				
	CREANCES (3)				
	Créances clients, usagers et comptes rattachés				
	Créances reçues par legs ou donations				
	Autres créances	94 545,24		94 545,24	40 000,00
	VALEURS MOBILIERES DE PLACEMENT				
	DISPONIBILITES	184 981,37		184 981,37	14 243,59
COMPTES DE REGULARISATION	Charges constatées d'avance				
	TOTAL (II)	279 526,61		279 526,61	54 243,59
	Frais d'émission d'emprunt à étaler (III)				
	Primes de remboursement des obligations (IV)				
	Ecart de conversion actif (V)				
TOTAL ACTIF (I à V)		293 654,90	12 142,19	281 512,71	55 718,18

(1) dont droit au bail

(2) dont à moins d'un an

(3) dont à plus d'un an

Etat exprimé en **euros**

FONDS PROPRES	Fonds propres sans droit de reprise	Fonds propres		
	Fonds propres statutaires	Fonds associatifs sans droit de reprise <i>Dont legs et donations avec contrepartie d'actifs immobilisés, subv d'inv affectées à des biens renouv</i>		
	Fonds propres complémentaires			
		Ecarts de réévaluation		
	Fonds propres avec droit de reprise			
	Fonds propres statutaires			
	Fonds propres complémentaires			
	Ecarts de réévaluation			
	Réserves	Réserves		
	Réserves statutaires ou contractuelles			
	Réserves pour projet de l'entité			
	Autres			
	Report à nouveau	Report à nouveau	15 323,68	20 460,89
Excédent ou déficit de l'exercice	Résultat de l'exercice	(11 537,60)	(5 137,21)	
Total des fonds propres (situation nette)	Total des fonds propres	3 786,08	15 323,68	
	Fonds associatifs avec droit de reprise			
	- Apports			
	- Legs et donations			
	- Subv d'inv affectées biens renouv			
	Droits des propriétaires			
	Ecarts de réévaluation			
	Fonds propres consommptibles			
	Subventions d'investissement			
	Provisions réglementées			
	Total des autres fonds propres			
	Total des autres fonds associatifs			
	Total des fonds propres Total des fonds associatifs	3 786,08	15 323,68	
Fonds reportés et dédiés	Fonds reportés liés aux legs ou donations			
	Fonds dédiés sur legs et donations			
	Fonds dédiés sur subventions d'exploitation			
	Sur subventions de fonctionnement	229 918,80	16 000,00	
	Fonds dédiés sur contributions financières d'autres organismes			
	Sur dons manuels			
	Fonds dédiés sur ressources liées à la générosité du public			
	Total des fonds reportés et dédiés	229 918,80	16 000,00	
Provisions	Provisions pour risques			
	Provisions pour charges			
	Total des provisions			
DETTES (1)	DETTES FINANCIERES			
	Emprunts obligataires convertibles			
	Autres emprunts obligataires			
	Emprunts dettes auprès des établissements de crédit (2)			
	Emprunts et dettes financières divers			
	Avances et acomptes reçus sur commandes en cours			
	DETTES D'EXPLOITATION			
	Dettes fournisseurs et comptes rattachés	898,40	198,00	
	Dettes des legs ou donations			
	Dettes fiscales et sociales	39 840,83	6 946,50	
DETTES DIVERSES				
Dettes sur immobilisations et comptes rattachés				
Autres dettes	2 068,60			
Produits constatés d'avance	5 000,00	17 250,00		
	Total des dettes	47 807,83	24 394,50	
	Ecarts de conversion passif			
TOTAL PASSIF		281 512,71	55 718,18	
Résultat de l'exercice exprimé en centimes		(11 537,60)	(5 137,21)	
(1) Dont à moins d'un an		47 807,83	24 394,50	
(2) Dont concours bancaires courants, et soldes créditeurs de banques et CCP				

Compte de Résultat 1/2

Etat exprimé en euros

31/08/2021

31/08/2020

		12 mois	12 mois
PRODUITS D'EXPLOITATION	Cotisations Cotisations	1 090,00	485,00
	Vente de biens et services		
	Ventes de biens Ventes msés, produits fabriqués		
	dont ventes de dons en nature		
	Ventes de prestations de service Prestations de services	37 550,00	28 950,00
	dont parrainages		
	Productions stockée Production immobilisée		
	Produits de tiers financeurs		
	Concours publics et subventions d'exploitation Subventions d'exploitation	109 038,20	54 500,00
	Versements des fondateurs ou consommations de la dotation consommable		
	Ressources liées à la générosité du public		
	Dons manuels Dons		
	Mécénats		
CHARGES D'EXPLOITATION	Legs, donations et assurances-vie Legs et donations		
	Contributions financières		
	Autres pdts de gestion courante		
	Reprises sur amortissements, dépréciations, provisions et transferts de charges		
	Utilisations des fonds dédiés	16 000,00	
	Autres produits Autres produits	1 500,00	
Total des produits d'exploitation		165 178,20	83 935,00
CHARGES D'EXPLOITATION	Achats de marchandises		
	Variation de stock		
	Achats de matières et autres approvisionnements		
	Variation de stock		
	Autres achats et charges externes	27 279,61	30 716,77
	Aides financières Subvention accordées par l'association	30 845,30	
	Impôts, taxes et versements assimilés	1 041,00	1 426,00
	Salaires et traitements	68 610,00	38 440,00
	Charges sociales	32 092,28	17 771,98
	Dotation aux amortissements et dépréciations	937,49	962,52
	Dotation aux provisions		
	Reports en fonds dédiés	16 000,00	
	Autres charges		91,96
Total des charges d'exploitation		176 805,68	89 409,23
RESULTAT D'EXPLOITATION		(11 627,48)	(5 474,23)

Compte de Résultat 2/2

Etat exprimé en euros

31/08/2021

31/08/2020

RESULTAT D'EXPLOITATION		(11 627,48)	(5 474,23)
PRODUITS FINANCIERS	De participation		
	D'autres valeurs mobilières et créances d'actif immobilisé		
	Autres intérêts et produits assimilés	89,88	102,02
	Reprises sur provisions, dépréciations et transferts de charges		
	Différences positives de change		
	Produits nets sur cessions de valeurs mobilières de placement		
Total des produits financiers		89,88	102,02
CHARGES FINANCIÈRES	Dotations aux amortissements, aux dépréciations et aux provisions		
	Intérêts et charges assimilées		
	Différences négatives de change		
	Charges nettes sur cessions de valeurs mobilières de placement		
Total des charges financières			
RESULTAT FINANCIER		89,88	102,02
RESULTAT COURANT avant impôts		(11 537,60)	(5 372,21)
PRODUITS EXCEPTIONNELS	Sur opérations de gestion		235,00
	Sur opérations en capital		
	Reprises sur provisions, dépréciations et transferts de charges		
Total des produits exceptionnels			235,00
CHARGES EXCEPTIONNELLES	Sur opérations de gestion		
	Sur opérations en capital		
	Dotations aux amortissements, aux dépréciations et aux provisions		
Total des charges exceptionnelles			
RESULTAT EXCEPTIONNEL			235,00
Participation des salariés aux résultats			
Impôts sur les bénéfices			
(+) Report des ressources non utilisées des exercices antérieurs			16 000,00
(-) Engagements à réaliser sur ressources affectées			16 000,00
TOTAL DES PRODUITS		165 268,08	100 272,02
TOTAL DES CHARGES		176 805,68	105 409,23
EXCEDENT ou DEFICIT		(11 537,60)	(5 137,21)
CONTRIBUTIONS VOLONTAIRES EN NATURE			
Dons en nature			
Prestations en nature			
Bénévolat			
TOTAL			
CHARGES DES CONTRIBUTIONS VOLONTAIRES EN NATURE			
Secours en nature			
Mise à disposition gratuite de biens			
Prestations			
Personnel bénévole			
TOTAL			

Règles et Méthodes Comptables

Etat exprimé en euros

1 / Présentation de l'association :

Description de l'objet social et de la nature et du périmètre des activités ou missions sociales réalisées

Le retour de Zalumee a pour but de développer des programmes d'éducation aux médias, à l'information et à la liberté d'expression (EMI), favorisant le développement de l'esprit critique, au bénéfice du plus grand nombre.

Les axes majeurs de nos activités d'information et d'éducation sont en synergie avec les objectifs suivants :

- 1) découvrir la Francophonie dans sa diversité ;
- 2) sensibiliser aux enjeux environnementaux et au développement durable ;
- 3) documenter la construction européenne.

Ils sont en cohérence avec notre volonté d'inscrire nos actions dans :

- 1) la promotion de l'éducation à la citoyenneté et à la solidarité au plan local, national et international ;
- 2) l'ouverture culturelle sur les cultures du monde.

Sa durée est illimitée.

Actions d'éducation aux médias, à l'information et à la citoyenneté dans ses diverses composantes.

Description des moyens mis en oeuvre

Les moyens d'action de l'association sont :

- 1) la production d'informations généralistes et tous publics ;
- 2) la mise à disposition de contenus bruts et de ressources journalistiques multimédias à des fins pédagogiques ;
- 3) la création de ponts entre l'univers du journalisme, le monde de l'enseignement et celui de l'éducation populaire pour accélérer la coopération entre professionnels (enseignants, éducateurs, bibliothécaires, journalistes, chercheurs, spécialistes numériques, etc.) dans le but de co-construire des actions afin que chacun, notamment les plus jeunes, soit conscient de la manière dont se propagent les informations et se construisent les opinions au sein de notre monde numérisé ;
- 4) la mise en œuvre d'une méthodologie innovante, ouverte et fédératrice, au service des objectifs pédagogiques des pédagogues et des animateurs, mais également au bénéfice des autres parties prenantes : élèves, familles, journalistes, collectivités, associations, régions, ministères, etc. ;
- 5) la promotion de l'usage des Technologies de l'Information et de la Communication pour l'Éducation dans un cadre pédagogique ;
- 6) l'édition de sites Internet pour diffuser les ressources éditoriales co-réalisées ;
- 7) l'édition de produits multimédias à vocation pédagogique ;
- 8) la transmission des enseignements nés de la pratique de l'association via des actions de sensibilisation et de formation ;
- 9) la mise en réseau et l'échange.

L'association peut mettre en oeuvre toutes opérations industrielles, commerciales, financières, mobilières ou immobilières se rattachant directement, ou indirectement, aux objectifs et moyens cités et susceptibles d'en faciliter l'extension ou le développement.

Règles et Méthodes Comptables

Etat exprimé en euros

2 / Règles et méthodes comptables :

Les comptes annuels de l'exercice ont été élaborés et présentés conformément aux règles générales applicables en la matière et dans le respect du principe de prudence.

Le bilan de l'exercice présente un total de **281 513** euros.

Le compte de résultat, présenté sous forme de liste, affiche un total **produits** de **165 268** euros et un total **charges** de **176 806** euros, dégageant ainsi un **résultat** de **-11 538** euros.

L'exercice considéré débute le **01/09/2020** et finit le **31/08/2021**.
Il a une durée de **12** mois.

Les conventions générales comptables définies par les règlements ANC 2018-06, ANC 2014-03 consolidés et ANC 2019-04, relatifs aux dispositions comptables réglementaires applicables aux associations, ont été appliquées à partir du 1er janvier 2020 :

- continuité de l'exploitation.
- permanence des méthodes comptables (hors changement de règlement comptable).
- indépendance des exercices.

Les modifications apportées par ces nouveaux règlements comptables sont listées dans un paragraphe dédié.

La méthode de base retenue pour l'évaluation des éléments inscrits en comptabilité est la méthode des coûts historiques.

Aucun changement dans les méthodes d'évaluation et dans les méthodes de présentation n'a été apporté.

Les principales méthodes utilisées sont :

Immobilisations

Les immobilisations corporelles sont évaluées à leur coût d'acquisition (prix d'achat et frais accessoires, hors frais d'acquisition des immobilisations).

Les amortissements pour dépréciation sont calculés suivant le mode linéaire en fonction de la durée normale d'utilisation des biens.

Créances et dettes

Les créances et les dettes ont été évaluées pour leur valeur nominale.

Les créances ont, le cas échéant, été dépréciées par voie de provision pour tenir compte des

Règles et Méthodes Comptables

Etat exprimé en euros

difficultés de recouvrement auxquelles elles étaient susceptibles de donner lieu.

Disponibilités

Les liquidités disponibles en banque ont été évaluées pour leur valeur nominale.

Contributions volontaires en nature et volontariat associatif

Les contributions volontaires sont :

- comptabilité
- communication
- formations
- gouvernance

L'association estime le bénévolat à hauteur de 8 000 €

Fait caractéristique

Développement d'activités en ligne

Impact covid

La crise sanitaire liée au covid-19 et la promulgation de l'état d'urgence sanitaire par la loi n° 2020-290 du 23 mars 2020 d'urgence constituent un événement majeur.

Conformément aux dispositions du PCG sur les informations à mentionner dans l'annexe, l'entreprise constate que cette crise sanitaire a un impact sur son activité : rencontres annulées, incertitude des écoles quant à l'attitude à adopter sur le lancement de projets.

Malgré tout, l'activité de l'association continue par le biais de rencontres via le web et le programme Erasmus+ pour les 2 années à venir.

Changement de règlement comptable

pour les Organismes Sans But Lucratif :

Le règlement de l'Autorité des Normes Comptables (ANC) n°2018-06 du 5 décembre 2018, modifie la réglementation du CRC 99-01, dont l'application devient obligatoire pour les exercices ouverts à compter du 01/01/2020. La présentation des comptes annuels et de l'annexe est fortement impactée, en vue d'améliorer l'information financière.

Immobilisations

Etat exprimé en euros

Etat exprimé en euros		Valeurs brutes début d'exercice	Mouvements de l'exercice				Valeurs brutes au 31/08/2021
			Augmentations		Diminutions		
			Réévaluations	Acquisitions	Viremt p.à p.	Cessions	
INCORPORELLES	Frais d'établissement et de développement						
	Donations temporaires d'usufruit						
	Autres	8 600,00					8 600,00
	TOTAL IMMOBILISATIONS INCORPORELLES	8 600,00					8 600,00
CORPORELLES	Terrains						
	Constructions sur sol propre sur sol d'autrui instal. agencet aménagement						
	Instal technique, matériel outillage industriels	4 079,29		1 449,00			5 528,29
	Instal., agencement, aménagement divers						
	Matériel de transport						
	Matériel de bureau, informatique et mobilier						
	Emballages récupérables et divers						
	Immobilisations grévées de droits						
	Immobilisations corporelles en cours						
	Avances et acomptes						
	TOTAL IMMOBILISATIONS CORPORELLES	4 079,29		1 449,00			5 528,29
BIENS RECUS PAR LEGS OU DONATIONS DESTINES A ETIRE CEDES							
FINANCIERES	Participations évaluées en équivalence						
	Autres participations						
	Autres titres immobilisés						
	Prêts et autres immobilisations financières						
	TOTAL IMMOBILISATIONS FINANCIERES						
TOTAL		12 679,29		1 449,00			14 128,29

Amortissements

Etat exprimé en euros

		Amortissements début d'exercice	Mouvements de l'exercice		Amortissements au 31/08/2021
			Dotations	Diminutions	
INCORPORELLES	Frais d'établissement et de développement				
	Donations temporaires d'usufruit				
	Autres	8 600,00			8 600,00
	TOTAL IMMOBILISATIONS INCORPORELLES	8 600,00			8 600,00
CORPORELLES	Terrains				
	Constructions sur sol propre				
	sur sol d'autrui				
	instal. agencement aménagement				
	Instal technique, matériel outillage industriels	2 604,70	937,49		3 542,19
	Autres instal., agencement, aménagement divers				
	Matériel de transport				
	Matériel de bureau, mobilier				
CORPORELLES	Emballages récupérables et divers				
	Immobilisations grevées de droits				
TOTAL IMMOBILISATIONS CORPORELLES		2 604,70	937,49		3 542,19
TOTAL		11 204,70	937,49		12 142,19

Provisions

Etat exprimé en euros

		Début exercice	Augmentations	Diminutions	31/08/2021
PROVISIONS REGLEMEENTEES	Reconstruction gisements miniers et pétroliers				
	Provisions pour investissement				
	Provisions pour hausse des prix				
	Provisions pour amortissements dérogatoires				
	Provisions fiscales pour prêts d'installation				
	Provisions autres				
	PROVISIONS REGLEMEENTEES				
PROVISIONS POUR RISQUES ET CHARGES	Pour litiges				
	Pour garanties données aux clients				
	Pour pertes sur marchés à terme				
	Pour amendes et pénalités				
	Pour pertes de change				
	Pour pensions et obligations similaires				
	Pour impôts				
	Pour renouvellement des immobilisations				
	Provisions pour gros entretien et grandes révisions				
	Pour chges sociales et fiscales sur congés à payer				
	Autres				
	PROVISIONS POUR RISQUES ET CHARGES				
PROVISIONS POUR DEPRECIATION	<div> <div>Sur immobilisations</div> <div> <div>incorporelles</div> <div>corporelles</div> <div>legs ou donations</div> <div>des titres mis en équivalence</div> <div>titres de participation</div> <div>autres immo. financières</div> </div> </div>				
	Sur stocks et en-cours				
	Sur comptes clients, usagers				
	Sur créances reçues par legs ou donations				
	Autres				
	PROVISIONS POUR DEPRECIATION				
TOTAL GENERAL					
Dont dotations et reprises <div> <div>- d'exploitation</div> <div>- financières</div> <div>- exceptionnelles</div> </div>					
Titres mis en équivalence : montant de la dépréciation à la clôture de l'exercice calculée selon les règles prévues à l'article 39-1.5e du C.G.I.					

Créances et Dettes

Etat exprimé en euros

31/08/2021

1 an au plus

plus d'1 an

CREANCES				
	Créances rattachées à des participations			
	Prêts			
	Autres immobilisations financières			
	Clients, usagers douteux ou litigieux			
	Autres créances clients, usagers			
	Créances représentatives des titres prêtés			
	Personnel et comptes rattachés			
	Sécurité sociale et autres organismes sociaux			
	Impôts sur les bénéfices			
	Taxes sur la valeur ajoutée			
	Autres impôts, taxes versements assimilés			
	Divers	54 131,40	54 131,40	
	Confédération, fédération, union, entités affiliées			
	Créances reçues par legs ou donations			
	Débiteurs divers	40 413,84	40 413,84	
	Charges constatées d'avance			
	TOTAL DES CREANCES	94 545,24	94 545,24	
	Prêts accordés en cours d'exercice			
	Remboursements obtenus en cours d'exercice			
	Prêts et avances consentis aux associés (personnes physiques)			

31/08/2021

1 an au plus

1 à 5 ans

plus de 5 ans

DETTES				
	Emprunts obligataires convertibles			
	Autres emprunts obligataires			
	Emprunts dettes ets de crédit à 1an max. à l'origine			
	Emprunts dettes ets de crédit à plus 1 an à l'origine			
	Emprunts et dettes financières divers			
	Fournisseurs et comptes rattachés	898,40	898,40	
	Dettes des legs ou donations			
	Personnel et comptes rattachés			
	Sécurité sociale et autres organismes sociaux	39 840,83	39 840,83	
	Impôts sur les bénéfices			
	Taxes sur la valeur ajoutée			
	Obligations cautionnées			
	Autres impôts, taxes et assimilés			
	Dettes sur immobilisations et comptes rattachés			
	Confédération, fédération, union, entités affiliées			
	Autres dettes	2 068,60	2 068,60	
	Dette représentative de titres empruntés			
	Produits constatés d'avance	5 000,00	5 000,00	
	TOTAL DES DETTES	47 807,83	47 807,83	
	Emprunts souscrits en cours d'exercice			
	Emprunts remboursés en cours d'exercice			
	Emprunts dettes associés (personnes physiques)			

Subventions d'exploitation

Subventions d'exploitation	Fds dédiés clôt. N-1	Reports	Utilisations		Transferts	Fonds dédiés clôt. N	
			Mt global	dt rbst		Mt global	dt pjts ss dep

Totalisation	
---------------------	--

Charges constatées d'avance

Etat exprimé en euros	Période	Montants	31/08/2021
Charges constatées d'avance - EXPLOITATION			
Charges constatées d'avance - FINANCIERES			
Charges constatées d'avance - EXCEPTIONNELLES			
TOTAL			

--

Variation des Fonds Propres

Etat exprimé en euros	Fonds propres clôture 31/08/2020	Affectation du résultat N-1	Augmentation	Diminution ou consommation	Fonds propres clôture 31/08/2021
Fonds propres sans droit de reprise					
Fonds propres avec droit de reprise					
Ecart de réévaluation					
Réserves statutaires ou contractuelles					
Réserves					
Autres réserves					
Report à nouveau	20 460,89	(5 137,21)			15 323,68
Excédent ou déficit de l'exercice	(5 137,21)	5 137,21		11 537,60	(11 537,60)
Situation nette	15 323,68			11 537,60	3 786,08
Droits des propriétaires					
Fonds propres consommables					
Subventions d'investissement					
Provisions réglementées					
TOTAL	15 323,68			11 537,60	3 786,08

Variation des Fonds Dédiés

Etat exprimé en euros

	Fonds dédiés clôture 31/08/2020	Reports	Utilisations		Transferts	Fonds dédiés clôture 31/08/2021	
			Montant global	dont rembour- sements		Montant global	dont fds dédiés à des projets sans dépense au cours des deux derniers exercices
Subventions d'exploitation	16 000,00				213 918,80	16 000,00	
Ministère de la Culture - projet Globe Erasmus 2021-2022						213 918,80	
Contributions financières d'autres org.							
Ressources liées à la générosité du public							
TOTAL	16 000,00				213 918,80	229 918,80	

--

Détail de l'Actif

Etat exprimé en euros		01/09/2020 31/08/2021	12,00 mois	01/09/2019 31/08/2020	12,00 mois	Variations	%
TOTAL I - Actif immobilisé NET		1 986,10	0,71	1 474,59	2,65	511,51	34,69
Concessions brevets et droits similaires							
205000	Concessions, brevets, licences	8 600,00	3,05	8 600,00	15,43		
280500	Amortiss. licences, logiciels	(8 600,00)	-3,05	(8 600,00)	-15,43		
Installations techniques, matériel et outillage		1 986,10	0,71	1 474,59	2,65	511,51	34,69
215400	Matériel	5 528,29	1,96	4 079,29	7,32	1 449,00	35,52
281540	Amortissement mat bureau	(3 542,19)	-1,26	(2 604,70)	-4,67	(937,49)	-35,99
TOTAL II - Actif circulant NET		279 526,61	99,29	54 243,59	97,35	225 283,02	415,32
Autres créances		94 545,24	33,58	40 000,00	71,79	54 545,24	136,36
441700	Etat-Subventions à recevoir	54 131,40	19,23			54 131,40	
467103	ECOLE LYCEE SAINT BENOIT	171,90	0,06			171,90	
467300	Ndf hadoux	241,94	0,09			241,94	
468700	Produits à recevoir	40 000,00	14,21	40 000,00	71,79		
Disponibilités		184 981,37	65,71	14 243,59	25,56	170 737,78	N/S
512000	Banque postale	2 857,09	1,01	9 576,30	17,19	(6 719,21)	-70,16
512100	Crédit Coopératif	105 867,11	37,61			105 867,11	
514000	Livret a	76 257,17	27,09	4 667,29	8,38	71 589,88	N/S
TOTAL DUBILAN ACTIF		281 512,71	100,00	55 718,18	100,00	225 794,53	405,24

Détail du Passif

Etat exprimé en euros	01/09/2020	12,00	01/09/2019	12,00	Variations	%
	31/08/2021	mois	31/08/2020	mois		
TOTAL I - Total des fonds propres fonds associatifs	3 786,08	1,34	15 323,68	27,50	(11 537,60)	-75,29
Total des fonds propres	3 786,08	1,34	15 323,68	27,50	(11 537,60)	-75,29
Report à nouveau	15 323,68	5,44	20 460,89	36,72	(5 137,21)	-25,11
110000 Report à nouveau	15 323,68	5,44	20 460,89	36,72	(5 137,21)	-25,11
Excédent ou déficit de l'exercice	(11 537,60)	-4,10	(5 137,21)	-9,22	(6 400,39)	-124,59
Total des autres fonds propres fonds associatifs						
TOTAL II - Total des fonds reportés et dédiés	229 918,80	81,67	16 000,00	28,72	213 918,80	N/S
Fonds dédiés sur subventions d'exploitation	229 918,80	81,67	16 000,00	28,72	213 918,80	N/S
194000 Fonds dédiés - subv. fonction.	229 918,80	81,67	16 000,00	28,72	213 918,80	N/S
TOTAL III - Total des Provisions						
TOTAL IV - Total des dettes	47 807,83	16,98	24 394,50	43,78	23 413,33	95,98
Dettes fournisseurs et comptes rattachés	898,40	0,32	198,00	0,36	700,40	353,74
040C Collectif fournisseurs créditeurs	398,40	0,14	198,00	0,36	200,40	101,21
408100 Fact.non parv. -frss	500,00	0,18			500,00	
Dettes fiscales et sociales	39 840,83	14,15	6 946,50	12,47	32 894,33	473,54
431000 Sécurité sociale	39 840,83	14,15	6 946,50	12,47	32 894,33	473,54
Autres dettes	2 068,60	0,73			2 068,60	
467101 ECOLE JEAN LOUIS CALDERON	734,00	0,26			734,00	
467102 ECOLE NOTRE DAME DE LA SALLE	1 112,40	0,40			1 112,40	
467104 ECOLE NOTRE DAME DES CHAMPS	222,20	0,08			222,20	
Produits constatés d'avance	5 000,00	1,78	17 250,00	30,96	(12 250,00)	-71,01
487000 Produits constatés d'avance	5 000,00	1,78	17 250,00	30,96	(12 250,00)	-71,01
Total du passif	281 512,71	100,00	55 718,18	100,00	225 794,53	405,24

Détail du Compte de Résultat

Etat exprimé en euros

	01/09/2020 31/08/2021	12,00 mois	01/09/2019 31/08/2020	12,00 mois	Variations	%
Total des produits d'exploitation	165 178,20	100,00	99 935,00	100,00	65 243,20	65,29
Cotisations	1 090,00	0,66	485,00	0,49	605,00	124,74
756000 Cotisations			485,00	0,49	(485,00)	-100,00
756100 Cotisations	1 090,00	0,66			1 090,00	
Prestations de services	37 550,00	22,73	28 950,00	28,97	8 600,00	29,71
706000 Prestations de services	37 550,00	22,73	28 950,00	28,97	8 600,00	29,71
Subventions d'exploitation	109 038,20	66,01	54 500,00	54,54	54 538,20	100,07
740000 Subventions d'exploitation	12 300,00	7,45	5 000,00	5,00	7 300,00	146,00
740050 Subv Erasmus	56 738,20	34,35			56 738,20	
740100 Subv fondation sncf			8 000,00	8,01	(8 000,00)	-100,00
740300 Subv ministère culture fg	40 000,00	24,22	40 000,00	40,03		
740910 Subv d'exploitation fds solidarité covid			1 500,00	1,50	(1 500,00)	-100,00
Utilisations des fonds dédiés	16 000,00	9,69	16 000,00	16,01		
789400 Report ressources non utilisée	16 000,00	9,69	16 000,00	16,01		
Autres produits	1 500,00	0,91			1 500,00	
758000 Produits divers gest.courante	1 500,00	0,91			1 500,00	
Total des charges d'exploitation	176 805,68	107,04	105 409,23	105,48	71 396,45	67,73
Autres achats et charges externes	27 279,61	16,52	30 716,77	30,74	(3 437,16)	-11,19
604000 Achats études et prest.serv.	1 900,00	1,15			1 900,00	
606300 Petit équipement	689,49	0,42	823,97	0,82	(134,48)	-16,32
606400 Fournitures de bureau	487,75	0,30	619,43	0,62	(131,68)	-21,26
611000 Prestations extérieures	37,58	0,02			37,58	
615000 Entretien et réparations			213,90	0,21	(213,90)	-100,00
616000 Primes d'assurance	273,42	0,17	267,74	0,27	5,68	2,12
617000 Etudes et recherches	3 432,45	2,08	3 000,00	3,00	432,45	14,42
618100 Documentation	719,50	0,44	1 284,80	1,29	(565,30)	-44,00
622600 Honoraires expert-comptable	2 404,80	1,46	2 376,00	2,38	28,80	1,21
623600 Catalogues et imprimés	16,84	0,01			16,84	
623700 Publication			14,40	0,01	(14,40)	-100,00
625100 Voyages et déplacements	2 885,75	1,75	6 304,99	6,31	(3 419,24)	-54,23
625200 Frais de séjour	13 283,36	8,04	15 103,81	15,11	(1 820,45)	-12,05
625600 Frais de restauration	238,02	0,14	370,30	0,37	(132,28)	-35,72
626200 Telephone/internet	158,99	0,10	173,23	0,17	(14,24)	-8,22
626300 Affranchissements	27,37	0,02			27,37	
627000 Services bancaires et assim.	474,29	0,29	164,20	0,16	310,09	188,85
628100 Cotisations	250,00	0,15			250,00	
Aides financières	30 845,30	18,67			30 845,30	
657110 Projet ERASMUS +	6 336,60	3,84			6 336,60	
657111 Projet ERASMUS+ Calderon	7 254,00	4,39			7 254,00	
657112 Projet ERASMUS +ND La Salle	6 319,40	3,83			6 319,40	
657113 Projet ERASMUS + St Benoit	5 898,10	3,57			5 898,10	
657114 Projet ERASMUS + ND des champs	5 037,20	3,05			5 037,20	
Impôts, taxes et versements assimilés	1 041,00	0,63	1 426,00	1,43	(385,00)	-27,00
633300 Formation prof continue	1 041,00	0,63	1 426,00	1,43	(385,00)	-27,00
Salaires et traitements	68 610,00	41,54	38 440,00	38,47	30 170,00	78,49
641100 Rémunérations brutes	63 600,00	38,50	34 300,00	34,32	29 300,00	85,42
641200 Conges payes	2 505,00	1,52	1 070,00	1,07	1 435,00	134,11

Détail du Compte de Résultat

Etat exprimé en euros		01/09/2020 31/08/2021	12,00 mois	01/09/2019 31/08/2020	12,00 mois	Variations	%
641300	Primes et gratifications			2 000,00	2,00	(2 000,00)	-100,00
641400	Indemnités fin de contrat	2 505,00	1,52	1 070,00	1,07	1 435,00	134,11
Charges sociales		32 092,28	19,43	17 771,98	17,78	14 320,30	80,58
645110	Cot. sociales-part patronales	21 381,92	12,94	9 454,39	9,46	11 927,53	126,16
647500	Medecine du travail	114,42	0,07	117,59	0,12	(3,17)	-2,70
648000	Autres charges de personnel	10 595,94	6,41	8 200,00	8,21	2 395,94	29,22
Dotations aux amortissements et aux dépréciations		937,49	0,57	962,52	0,96	(25,03)	-2,60
681120	Dotation amortiss. immo corp.	937,49	0,57	962,52	0,96	(25,03)	-2,60
Reports en fonds dédiés		16 000,00	9,69	16 000,00	16,01		
689400	Engagements à réaliser s/subv	16 000,00	9,69	16 000,00	16,01		
Autres charges				91,96	0,09	(91,96)	-100,00
658000	Charges gestion courante			91,96	0,09	(91,96)	-100,00
Résultat d'exploitation		(11 627,48)	-7,04	(5 474,23)	-5,48	(6 153,25)	-112,40
Total des produits financiers		89,88	0,05	102,02	0,10	(12,14)	-11,90
Autres intérêts et produits assimilés		89,88	0,05	102,02	0,10	(12,14)	-11,90
768000	Autres produits financiers	89,88	0,05	102,02	0,10	(12,14)	-11,90
Total des charges financières							
Résultat financier		89,88	0,05	102,02	0,10	(12,14)	-11,90
Résultat courant avant impôts		(11 537,60)	-6,98	(5 372,21)	-5,38	(6 165,39)	-114,76
Total des produits exceptionnels				235,00	0,24	(235,00)	-100,00
Produits exceptionnels sur opérations de gestion				235,00	0,24	(235,00)	-100,00
771300	Dons			235,00	0,24	(235,00)	-100,00
Total des charges exceptionnelles							
Résultat exceptionnel				235,00	0,24	(235,00)	-100,00
Excédent ou déficit de l'exercice		(11 537,60)	-6,98	(5 137,21)	-5,14	(6 400,39)	-124,59
Contributions volontaires en nature							
Charges des contributions volontaires en nature							